

|   |            |
|---|------------|
| B | Белый      |
| C | Черный     |
| F | Фиолетовый |
| K | Красный    |
| L | Голубой    |
| N | Синий      |
| O | Коричневый |
| P | Оранжевый  |
| R | Розовый    |
| S | Серый      |
| T | Зеленый    |
| Z | Желтый     |

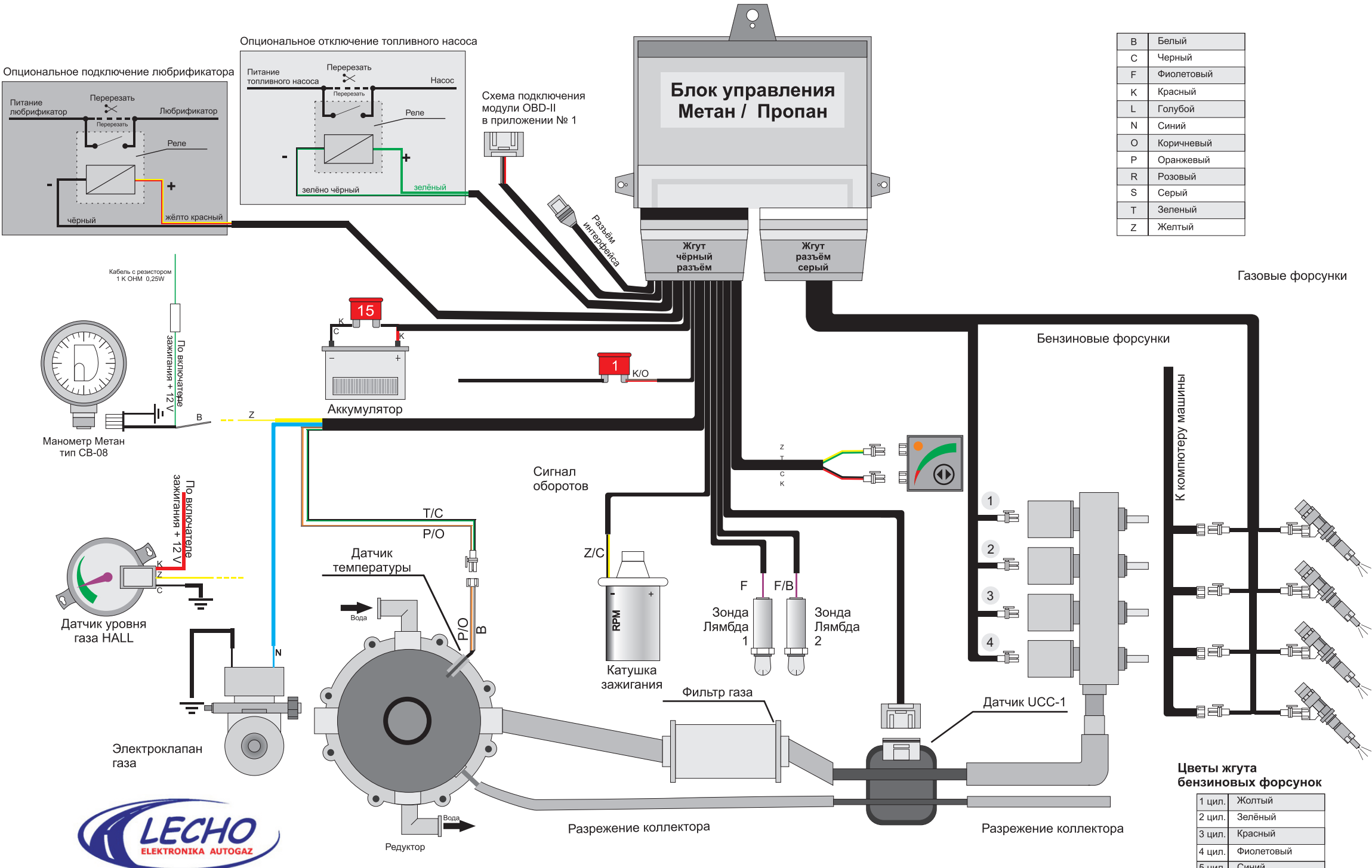
Газовые форсунки

К компьютеру машины

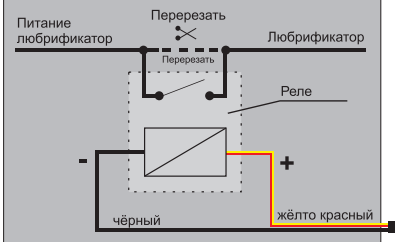
**Цвета жгута бензиновых форсунок**

|            |            |
|------------|------------|
| 1 цилиндр. | Желтый     |
| 2 цилиндр. | Зелёный    |
| 3 цилиндр. | Красный    |
| 4 цилиндр. | Фиолетовый |
| 5 цилиндр. | Синий      |
| 6 цилиндр. | Серый      |
| 7 цилиндр. | Розовый    |
| 8 цилиндр. | Белый      |

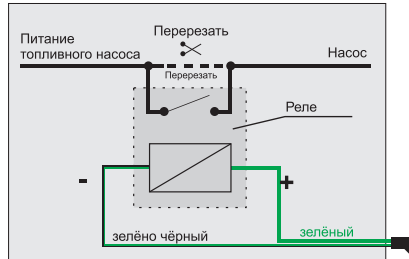
# Схема подключения



**Оptionальное подключение любрификатора**



**Оptionальное отключение топливного насоса**



**Схема подключения модуля OBD-II в приложении № 1**

